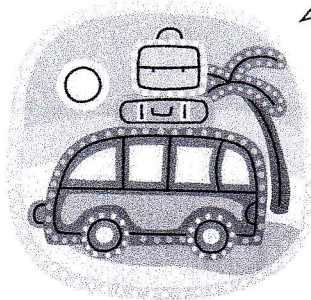


*Et si on
partait*

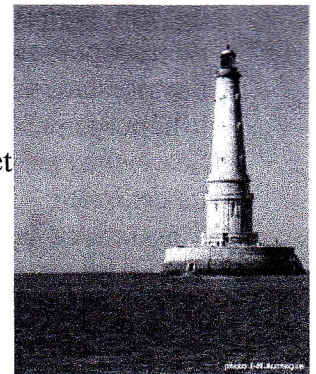


127, rue Albert Thomas
42300 ROANNE
Tél : 06 17 33 68 66
IM042100004

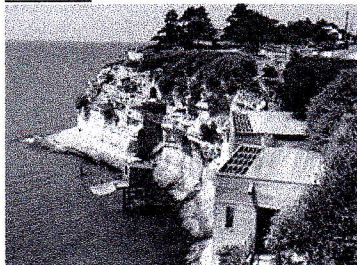
ROYAN- MESCHERS -TALMONT
3 jours / 2 nuits

Départ matinal de votre région en direction Montluçon – arrêt petit déjeuner - Guéret, Angoulême Arrivée à Royan pour le déjeuner

Après midi, vous embarquerez pour une croisière sur l'Estuaire de la Gironde. Vous découvrirez le Phare de Cordouan (approche selon la météo), le Médoc et la Pointe de Grave, Port Bloc, traversée vers Talmont (église du XIIe siècle), les grottes troglodytiques de Meschers, la pointe de Suzac, la baie de St Georges de Didonne, la baie de Royan.
Installation à l'hôtel – dîner - nuit



Jour 2 :



Après le petit déjeuner, départ pour Meschers, petite cité, située sur la côte de Beauté, qui possède plusieurs plages, toutes de sable fin, donnant sur l'estuaire de la Gironde, et souvent entourées de pinèdes. Visite des Grottes de Matata. Les grandes falaises blanches dominant la Gironde sont creusées d'excavations dites « Trous de Meschers ». Découverte de l'histoire pittoresque des troglodytes qui mêle piraterie, passion amoureuse, contrebande et ferveur religieuse

Déjeuner

Après midi, départ en direction de Talmont sur Gironde. Visite guidée de cette citadelle et ville close du XIIIème siècle. Classé parmi les plus beaux villages de France, ce site est remarquable par son histoire millénaire et par son environnement d'eau et de marais. Continuation jusqu'à Mortagne sur Gironde. Dominant la Gironde, Mortagne vous offre le plus beau point de vue sur l'estuaire le plus large d'Europe
Retour à l'hôtel – dîner – nuit